

MONDO AMATI



MONDO[®]

Highlights

MONDO AMATI

vielfältige Kombinations-
möglichkeiten

passende Bänke und
Barhocker erhältlich

5 Jahre MONDO-Garantie



MONDO®

SCHÖNE MÖBEL. SCHÖNER LEBEN.



PREIS- UND TYPENLISTE STUHLSYSTEM

AMATI

Wegen unterschiedlicher MwSt.-Sätze, Transport- und Abwicklungskosten hat außerhalb Deutschlands die jeweilige nationale Preisliste Gültigkeit.

BITTE GEBEN SIE BEI JEDER BESTELLUNG DIE EXAKTE KOMBINATION VON ELEMENTEN UND BEZUGSSTOFF AN!

Farb- und Modellabweichungen bzw. die Korrektur von irrtümlichen Angaben behalten wir uns vor.

QUALITÄT IM DETAIL

- Über 3.000 verschiedene Kombinationsmöglichkeiten
- 8 Stuhlgestelle
- Drehgestelle optional mit automatischer Rückstellfunktion und „Motion-Funktion“ erhältlich
- 2 Gestell-Materialausführungen
- 8 verschiedene Sitzschalen erhältlich
- Vielfältige Bezugauswahl:
3 Kunstleder-, 4 Leder-, 7 Mikrofaser- sowie 4 Stoffbezüge
- Optional sind Armlehnen (Metall oder Gepolstert) erhältlich
(auch nachträglich montierbar)
- Stuhlgestelle belastbar bis max. 120 kg oder 140 kg (modellabhängig)
- passende Bänke und Barhocker erhältlich
- Zusätzlich als Sonderausführung erhältlich:
Mondo Amati Maxi: Modelle belastbar bis ca. 200 kg
Mondo Amati Happy Colors: 9 zusätzliche, farbenfrohe Kunstlederbezüge



QUALITÄT

Hochwertige Materialien, sorgfältige Verarbeitung und intelligente Funktionen garantieren Ihnen dauerhaften Komfort. Innovative Techniken, zeitgemäßes Design und funktionelle Detaillösungen belegen den hohen Anspruch von MONDO.

Farb- und Modellabweichungen bzw. die Korrektur von irrtümlichen Angaben behalten wir uns vor.

MODELLBESCHREIBUNG

MONDO AMATI ist ein umfangreiches Stuhlsystem mit einer großen Auswahl an Kunstleder-, Leder-, Mikrofaser- und Stoffbezügen. Durch die individuell miteinander kombinierbaren Sitzschalen und Gestelle bietet dieses System zahlreiche Gestaltungsmöglichkeiten für jeden Wohn- und Essbereich.

Sowohl bei den optional erhältlichen Armlehnen als auch bei den Stuhlgestellen können Sie zwischen den Ausführungen Edelstahl oder schwarz wählen. Passende Bänke und Barhocker aus dem dazugehörigen Bank- und Barhockersystem runden dieses Sitzmöbelsystem ab.

ERGONOMIE

- Optional sind zu allen Stuhlvarianten Armlehnen in den Ausführungen Edelstahl, schwarz gepulvert oder gepolstert erhältlich



- Drehgestelle optional mit automatischer Rückstellfunktion und „Motion-Funktion“ erhältlich

Dreh- & MOTION-Funktion - für noch mehr Sitzkomfort

360 Grad- drehbar
+
automatische
Rückstellfunktion

Stuhl geht nach dem
Aufstehen immer in
die Ausgangsposition
zurück



3D- Sitzkomfort

Der Sitz ist
dreidimensional in alle
Richtungen beweglich
und sorgt so für noch
komfortableres und
aktiv- dynamisches
Sitzen

Farb- und Modellabweichungen bzw. die Korrektur von irrtümlichen Angaben behalten wir uns vor.

GESTELLAUSFÜHRUNGEN



ST
Edelstahl



BL
schwarz
gepulvert

Gestelle belastbar bis ca. 120 kg oder ca. 140 kg (modellabhängig)

GESTELLE OHNE FUNKTION

Die angegebenen Maße beziehen sich nur auf die abgebildeten Gestelle.



Gestell 97
B/H/T ca. 44/42/55 cm
Rundrohr
belastbar bis ca. 120 kg



Gestell 2
B/H/T ca. 43/41/57 cm
Kantrohr
belastbar bis ca. 140 kg



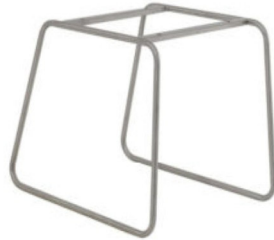
Gestell 3
B/H/T ca. 42/43/54 cm
Rundrohr
belastbar bis ca. 140 kg



Gestell 4
B/H/T ca. 42/43/53 cm
Kantrohr
belastbar bis ca. 120 kg



Gestell M5
B/H/T ca. 42/43/54 cm
Kantrohr
belastbar bis ca. 140 kg



Gestell 6
B/H/T ca. 47/41/54 cm
Rundrohr
belastbar bis ca. 140 kg



Gestell 37-FIX
B/H/T ca. 44/41/44 cm
belastbar bis ca. 140 kg



Gestell 38-FIX
B/H/T ca. 44/41/44 cm
belastbar bis ca. 140 kg

optional erhältlich:
Kippsicherungs- Set
zu Gestell M5
(bestehend aus 2 Stck,
passend für einen Stuhl)



TIP5
passend zu
Gestell M5

Artikelnummer = Ausführung Gestell + Gestell + Bezug + Sitzschale
Beispiel: ST 2 Stone F

Farb- und Modellabweichungen bzw. die Korrektur von irrtümlichen Angaben behalten wir uns vor.

GESTELLE MIT FUNKTION Die angegebenen Maße beziehen sich nur auf die abgebildeten Gestelle.



Gestell **37**
B/H/T ca. 44/41/44 cm



Gestell **38**
B/H/T ca. 44/41/44

- mit 360°-Drehfunktion:



„ohne Zusatz“

- mit 360°-Drehfunktion und MOTION-3D-Sitzkomfort:



„-M“ an Artikelnummer anhängen

- mit 360°-Dreh- und automatischer Rückstellfunktion:
(Stuhl geht nach dem Aufstehen in die Ursprungsposition zurück)



„-R“ an Artikelnummer anhängen

- mit 360°-Drehfunktion, MOTION-3D-Sitzkomfort und automatischer Rückstellfunktion:
(Stuhl geht nach dem Aufstehen in die Ursprungsposition zurück)



„-RM“ an Artikelnummer anhängen

Artikelnummer = Ausführung Gestell + Gestell + Bezug + Sitzschale
 Beispiel: ST 38-R Stone F

Farb- und Modellabweichungen bzw. die Korrektur von irrtümlichen Angaben behalten wir uns vor.

SITZSCHALEN

- Ausführungen

Die angegebenen Maße beziehen sich nur auf die abgebildeten Sitzschalen.



Sitzschale **D**
B/H/T ca. 44/57/50 cm



Sitzschale **E**
B/H/T ca. 44/56/46 cm



Gestell schwarz = Griff schwarz
Gestell Edelstahl = Griff Edelstahl



Sitzschale **F**
B/H/T ca. 44/53/53 cm
Ausführung Kunstleder & Echtleder mit Kontrastnaht*



Griff nur in Ausführung Edelstahl erhältlich

Sitzschale **H**
B/H/T ca. 44/53/53 cm
Ausführung Kunstleder & Echtleder mit Kontrastnaht*



Sitzschale **K**
B/H/T ca. 45/55/50 cm



Rückansicht

Sitzschale **L**
B/H/T ca. 44/50/46 cm
Keder immer in Stoff hellgrau



Griff nur in Ausführung Edelstahl erhältlich

Sitzschale **MF**
B/H/T ca. 45/58/54 cm
Ausführung Kunstleder & Echtleder mit Kontrastnaht*



Gestell schwarz = Griff schwarz
Gestell Edelstahl = Griff Edelstahl

Rückansicht

Sitzschale **MN**
B/H/T ca. 44/51/46 cm
Keder immer in Bezugfarbe

Artikelnummer =
Beispiel:

Ausführung Gestell
ST

+

Gestell +
2

Bezug +
Stone

Sitzschale
F

Farb- und Modellabweichungen bzw. die Korrektur von irrtümlichen Angaben behalten wir uns vor.

BEZÜGE

- 3 Kunstlederbezüge



Black
Kunstleder
schwarz
*Kontrastnaht
weiß



Grey
Kunstleder
grau
*Kontrastnaht
weiß



Taupe
Kunstleder
taupe
*Kontrastnaht
braun

- 4 Lederbezüge



Raven
Leder
schwarz
*Kontrastnaht
weiß



Toffee
Leder
braun
*Kontrastnaht
beige

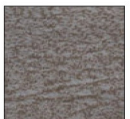


Stone
Leder
grau
*Kontrastnaht
weiß

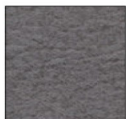


Bordeaux
Leder
rot
*Kontrastnaht
beige

- 7 Mikrofaser-Bezüge
(Naht immer Ton in Ton)



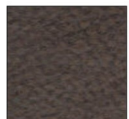
Zinc
Mikrofaser
hellgrau



Onyx
Mikrofaser
dunkelgrau



Night
Mikrofaser
carbonschwarz



Rust
Mikrofaser
braun



Amber
Mikrofaser
bernstein-
farben



Fern
Mikrofaser
grün

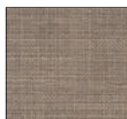


Cream
Mikrofaser
hellbraun

- 4 Stoffbezüge
(Naht immer Ton in Ton)



Ruby
Stoffbezug
rot



Khaki
Stoffbezug
beige



Clover
Stoffbezug
hellgrün



Slate
Stoffbezug
steingrau

Artikelnummer =
Beispiel:

Ausführung Gestell
ST

+

Gestell +
2

Bezug +
Stone

Sitzschale
F

Farb- und Modellabweichungen bzw. die Korrektur von irrtümlichen Angaben behalten wir uns vor.

Preis für alle Sitzschalen D / E / F / MF / L / MN / H / K	
<p>Gestell 97</p>	<p>Kunstleder/Stoff:</p> <p>Mikrofaser:</p> <p>Leder:</p>
<p>Gestelle 2 / 3 / 4 / M5 / 6 / 37-FIX / 38-FIX</p>	<p>Kunstleder/Stoff:</p> <p>Mikrofaser:</p> <p>Leder:</p>
<p>Gestell 37 Gestell 38 mit Drehfunktion</p>	<p>Kunstleder/Stoff:</p> <p>Mikrofaser:</p> <p>Leder:</p>
<p>Gestell 37-R Gestell 38-R mit Dreh- und automatischer Rückstellfunktion</p>	<p>Kunstleder/Stoff:</p> <p>Mikrofaser:</p> <p>Leder:</p>
<p>Gestell 37-M Gestell 38-M mit Drehfunktion + MOTION Funktion</p>	<p>Kunstleder/Stoff:</p> <p>Mikrofaser:</p> <p>Leder:</p>
<p>Gestell 37-RM Gestell 38-RM mit Dreh- und automatischer Rückstellfunktion + mit MOTION Funktion</p>	<p>Kunstleder/Stoff:</p> <p>Mikrofaser:</p> <p>Leder:</p>

Artikelnummer = Beispiel:	Ausführung Gestell ST	+	Gestell + 2	+	Bezug + Stone	+	Sitzschale F
------------------------------	--------------------------	---	----------------	---	------------------	---	-----------------

Farb- und Modellabweichungen bzw. die Korrektur von irrtümlichen Angaben behalten wir uns vor.

ARMLEHNEN- SETS- FÜR ALLE STUHLVARIANTEN OPTIONAL ERHÄLTICH

AUSFÜHRUNG METALL



Armlehnsset für alle
Stuhlvarianten optional erhältlich:
Höhe ab Sitzfläche ca. 18 cm

ST-AL

(Ausführung Edelstahl)

BL-AL

(Ausführung schwarz gepulvert)

Armlehnsset für alle
Stuhlvarianten optional erhältlich:
Höhe ab Sitzfläche ca. 21 cm

ST-AXL

(Ausführung Edelstahl)

BL-AXL

(Ausführung schwarz gepulvert)

AUSFÜHRUNG GEPOLSTERT



Armlehnsset für alle
Stuhlvarianten optional erhältlich:
Höhe ab Sitzfläche ca. 18 cm

(Kunstleder)-G-AL

(Ausführung gepolstert)

(Stoff)-G-AL

(Ausführung gepolstert)

(Mikrofaser)-G-AL

(Ausführung gepolstert)

(Leder)-G-AL

(Ausführung gepolstert)

Artikelnummer =
Beispiel:

Ausführung Gestell
ST

+

Gestell +
2

Bezug +
Stone

Sitzschale
F

SONDERAUSFÜHRUNG:
MONDO AMATI

MAXI



Farb- und Modellabweichungen bzw. die Korrektur von irrtümlichen Angaben behalten wir uns vor.

Die um ca. 4 cm breiteren Sitzschalen und Gestelle für einen noch höheren Sitzkomfort und eine höhere Belastbarkeit sind in den folgenden Varianten erhältlich:

GESTELLAUSFÜHRUNGEN



ST
Edelstahl



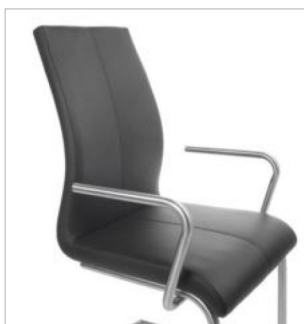
BL
schwarz
gepulvert

BEZÜGE

Lieferbare Bezüge s. S. 6



	<p>Ausführung Kunstleder & Leder mit Kontrastnaht*</p> <p>Sitzschale LF B/H/T ca. 48/53/58 cm</p>	<p>Sitzschale LD B/H/T ca. 48/57/58 cm</p>	<p>Ausführung Kunstleder & Leder mit Kontrastnaht*</p> <p>Sitzschale LH B/H/T ca. 48/53/58 cm</p>
<p>Gestell 83 B/H/T ca. 47/42/58 cm belastbar bis 200 kg</p>	<p>Kunstleder/Stoff:</p> <p>Mikrofaser:</p> <p>Leder:</p>		
<p>Gestell M85 B/H/T ca. 48/43/53 cm belastbar bis 200 kg</p>			



Armlehnen-set für alle Maxi-Stuhlvarianten optional erhältlich: Höhe ab Sitzfläche ca. 18 cm

ST-LAL:
(Ausführung Edelstahl)

BL-LAL:
(Ausführung schwarz gepulvert)

Armlehnen-set für alle Maxi-Stuhlvarianten optional erhältlich: Höhe ab Sitzfläche ca. 21 cm

ST-LAXL:
(Ausführung Edelstahl)

BL-LAXL:
(Ausführung schwarz gepulvert)

Artikelnummer = Beispiel:	Ausführung Gestell ST	+	Gestell + 83	+	Bezug + Black	+	Sitzschale LF
------------------------------	--------------------------	---	-----------------	---	------------------	---	------------------

SONDERAUSFÜHRUNG:
MONDO AMATI

HAPPY COLORS

MONDO®

Farb- und Modellabweichungen bzw. die Korrektur von irrtümlichen Angaben behalten wir uns vor.

Folgende Sitzschalen sind mit den farbenfrohen „Happy Colors-“ Bezügen erhältlich:
Die Sitzschalen sind mit allen Gestellen aus dem Stuhlsystem kombinierbar! (s. S. 4)



Rückansicht

Keder immer in
Bezugfarbe

Sitzschale **MN**
B/H/T ca. 44/51/46 cm



Sitzschale **F**
mit Kontrastnaht *
B/H/T ca. 44/53/53 cm

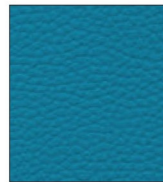


Sitzschale **D**
B/H/T ca. 44/57/50 cm

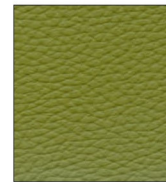


Griff
Ausführung
Edelstahl

Sitzschale **H**
mit Kontrastnaht *
B/H/T ca. 44/53/53 cm



Cyan
Kunstleder türkis
*Kontrastnaht weiß



Olive
Kunstleder olivgrün
*Kontrastnaht weiß



Petrol
Kunstleder petrol
*Kontrastnaht weiß



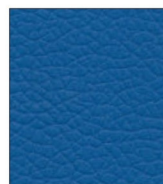
Lime
Kunstleder limettengrün
*Kontrastnaht hellgrün



Red
Kunstleder rot
*Kontrastnaht beige



Purple
Kunstleder lila
*Kontrastnaht weiß



Blue
Kunstleder blau
*Kontrastnaht weiß

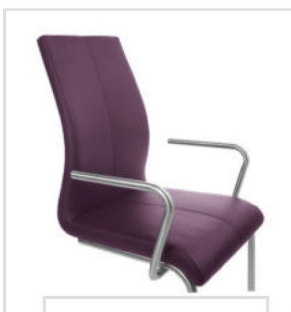


Yellow
Kunstleder gelb
*Kontrastnaht weiß



Orange
Kunstleder orange
*Kontrastnaht weiß

Preis: siehe Preis für Kunstleder aus Stuhl-Programm MONDO AMATI (s. S. 8)



Armlehnen optional
erhältlich! (s. S. 8)

Passende Sitzbänke in den „Happy Colors“-Bezügen
sind auf Anfrage erhältlich!

Artikelnummer =
Beispiel:

Ausführung Gestell
ST

+

Gestell +
3

Bezug +
Lime

Sitzschale
F



MONDO®

SCHÖNE MÖBEL. SCHÖNER LEBEN.

• QUALITÄT

Der Name MONDO steht für zuverlässige Qualität. In Material, Verarbeitung, Funktion und Design folgt die gehobene Einrichtungsmarke seit vielen Jahren kontrollierten Qualitätsmaßstäben. Über die Sicherung der strengen Richtlinien wachen erfahrene MONDO Qualitätsbeauftragte. Die geprüfte Qualität jedes einzelnen Möbels ist mit einer 5-Jahres-Garantie verbrieft. Das garantieren wir als Ihr MONDO Fachhändler.

• DESIGN

Alle Designs von MONDO sind exklusiv. Sie werden von renommierten Designern und Kreativen mit viel Gefühl für die Marke entwickelt. MONDO Möbel zeichnen sich durch eine hohe Wertigkeit, emotionale Wärme, planbare Individualität und perfektionierte Funktionalität im Sinne unserer Kunden aus.

MONDO erhalten Sie nur bei uns und in ausgewählten führenden Einrichtungshäusern.

WWW.MONDO-MOEBEL.DE



INTERNATIONALE TOP-DESIGNER

Viele kreative Köpfe stehen hinter dem exklusiven Design von MONDO.
Die Designer von links nach rechts:
Kurt Beier, K. W. Göcke, Ute Bröker.



MONDO®

SCHÖNE MÖBEL. SCHÖNER LEBEN.



PREIS- UND TYPENLISTE

BANKSYSTEM

AMATI

Wegen unterschiedlicher MwSt.-Sätze, Transport- und Abwicklungskosten hat außerhalb Deutschlands die jeweilige nationale Preisliste Gültigkeit. BITTE GEBEN SIE BEI JEDER BESTELLUNG DIE EXAKTE KOMBINATION VON ELEMENTEN UND BEZUGSSTOFF AN!

Farb- und Modellabweichungen bzw. die Korrektur von irrtümlichen Angaben behalten wir uns vor.

QUALITÄT IM DETAIL

- Vielfältige Kombinationsmöglichkeiten
- Über 2.000 verschiedene Bank- Varianten erhältlich
- 3 Bankgestelle
- 2 Gestell-Materialausführungen
- Bänke in 3 verschiedenen Maßen
- Wahlweise mit oder ohne Rückenlehne
- Vielfältige Bezugswahl:
3 Kunstleder-, 4 Leder-, 7 Mikrofaser- sowie 4 Stoffbezüge
- Kunstleder- und Lederbezüge mit oder ohne Kontrastnaht erhältlich
- Bänke auch in Tresen- und Barhöhe erhältlich
- Passende Stühle und Barhocker erhältlich



QUALITÄT

Hochwertige Materialien, sorgfältige Verarbeitung und intelligente Funktionen garantieren Ihnen dauerhaften Komfort. Innovative Techniken, zeitgemäßes Design und funktionelle Detaillösungen belegen den hohen Anspruch von MONDO.

Farb- und Modellabweichungen bzw. die Korrektur von irrtümlichen Angaben behalten wir uns vor.

MODELLBESCHREIBUNG

MONDO AMATI ist ein umfangreiches Banksystem mit einer großen Auswahl an Leder-, Kunstleder-, Stoff- und Mikrofaserbezügen. Wählen Sie aus drei verschiedenen Gestellen, welche jeweils in Edelstahl oder der Ausführung schwarz gepulvert erhältlich sind. Ob mit Rückenlehne oder ohne - das MONDO AMATI Banksystem bietet auch durch seine Tresen- und Hochbänke die passende Ergänzung zu dem dazugehörigen Stuhl- und Barhockersystem. Gestalten Sie Ihren Wohn- und Essbereich individuell nach Ihren Vorstellungen!

MATERIALAUSFÜHRUNGEN GESTELLE



ST
Edelstahl

Ausführung
Verbindungsstück
Sitzbank/Lehne:
Aluminium natur
gebürstet



BL
schwarz gepulvert

Ausführung
Verbindungsstück
Sitzbank/Lehne:
schwarz gepulvert

GESTELLE

Sitzbank,
Sitzhöhe ca. 47 cm

Tresenbank,
Sitzhöhe ca. 67 cm

Hochbank,
Sitzhöhe ca. 80 cm



Gestell **8**



Gestell **9**



Gestell **10**



Gestell **12**



Gestell **13**

GRÖSSEN

Rückenlehne (optional)
Breite ca. 130 cm

Breite Sitz ca. 140 cm

140

Rückenlehne (optional)
Breite ca. 150 cm

Breite Sitz ca. 160 cm

160

Rückenlehne (optional)
Breite ca. 170 cm

Breite Sitz ca. 180 cm

180

Artikelnummer = Farbe Gestell + Gestell + Breite + Bezug + (Kontrastnaht) + (Rückenlehne)
Beispiel: **ST** - **9** - **160** - **Black** - **H** - **R**

Farb- und Modellabweichungen bzw. die Korrektur von irrtümlichen Angaben behalten wir uns vor.

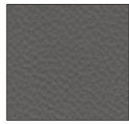
BEZÜGE

• Kunstlederbezüge



Black

Kunstleder
schwarz
*Kontrastnaht
weiß



Grey

Kunstleder
grau
*Kontrastnaht
weiß



Taupe

Kunstleder
taupe
*Kontrastnaht
braun

• Lederbezüge



Raven

Leder
schwarz
*Kontrastnaht
weiß



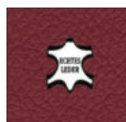
Toffee

Leder
braun
*Kontrastnaht
beige



Stone

Leder
grau
*Kontrastnaht
weiß



Bordeaux

Leder
rot
*Kontrastnaht
beige

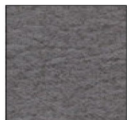
• Mikrofaser-Bezüge

(immer Ton in Ton, nicht mit Kontrastnaht erhältlich)



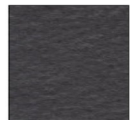
Zinc

Mikrofaser
hellgrau



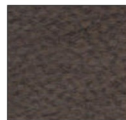
Onyx

Mikrofaser
dunkelgrau



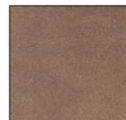
Night

Mikrofaser
carbonschwarz



Rust

Mikrofaser
braun



Amber

Mikrofaser
bernstein-
farben



Fern

Mikrofaser
grün



Cream

Mikrofaser
hellbraun

• Stoffbezüge

(immer Ton in Ton, nicht mit Kontrastnaht erhältlich)



Ruby

Stoffbezug
rot



Khaki

Stoffbezug
beige



Clover

Stoffbezug
hellgrün



Slate

Stoffbezug
steingrau

Artikelnummer = Farbe Gestell + Gestell + Breite + Bezug + (Kontrastnaht) + (Rückenlehne)
Beispiel: **ST - 9 - 160 - Black - H - R**

Farb- und Modellabweichungen bzw. die Korrektur von irrtümlichen Angaben behalten wir uns vor.

KONTRASTNAHT



G - ohne Kontrastnaht



H - mit Kontrastnaht*

RÜCKENLEHNE



ohne Rückenlehne
(kein **-R** an Artikelnummer anhängen)



mit Rückenlehne
(**-R** an Artikelnummer anhängen)

Artikelnummer = Farbe Gestell + Gestell + Breite + Bezug + (Kontrastnaht) + (Rückenlehne)

Beispiel: **ST** - **9** - **160** - **Black** - **H** - **R**

Farb- und Modellabweichungen bzw. die Korrektur von irrtümlichen Angaben behalten wir uns vor.

K/S: Preis Kunstleder / Stoffbezug

M: Preis Mikrofaser

L: Preis Leder

Sitzbank ohne Rückenlehne:

Sitzhöhe ca. 47 cm



ST/CH/BL 8/9/10-140 (Bezug) G/H, B/H/T ca. 140/47/50 cm	K/S: M: L:
ST/CH/BL 8/9/10-160 (Bezug) G/H, B/H/T ca. 160/47/50 cm	K/S: M: L:
ST/CH/BL 8/9/10-180 (Bezug) G/H, B/H/T ca. 180/47/50 cm	K/S: M: L:

Sitzbank mit Rückenlehne:

Sitzhöhe ca. 47 cm



ST/CH/BL 8/9/10-140 (Bezug) G/H-R, B/H/T ca. 140/85/60 cm	K/S: M: L:
ST/CH/BL 8/9/10-160 (Bezug) G/H-R, B/H/T ca. 160/85/60 cm	K/S: M: L:
ST/CH/BL 8/9/10-180 (Bezug) G/H-R, B/H/T ca. 180/85/60 cm	K/S: M: L:

Tresenbank mit Rückenlehne:

Sitzhöhe ca. 67 cm



ST/CH/BL 12-140 (Bezug) G/H, B/H/T ca. 140/105/60 cm	K/S: M: L:
ST/CH/BL 12-160 (Bezug) G/H, B/H/T ca. 160/105/60 cm	K/S: M: L:
ST/CH/BL 12-180 (Bezug) G/H, B/H/T ca. 180/105/60 cm	K/S: M: L:

Hochbank mit Rückenlehne:

Sitzhöhe ca. 80 cm



ST/CH/BL 13-140 (Bezug) G/H-R, B/H/T ca. 140/118/60 cm	K/S: M: L:
ST/CH/BL 13-160 (Bezug) G/H-R, B/H/T ca. 160/118/60 cm	K/S: M: L:
ST/CH/BL 13-180 (Bezug) G/H-R, B/H/T ca. 180/118/60 cm	K/S: M: L:



MONDO®

SCHÖNE MÖBEL. SCHÖNER LEBEN.

• QUALITÄT

Der Name MONDO steht für zuverlässige Qualität. In Material, Verarbeitung, Funktion und Design folgt die gehobene Einrichtungsmarke seit vielen Jahren kontrollierten Qualitätsmaßstäben. Über die Sicherung der strengen Richtlinien wachen erfahrene MONDO Qualitätsbeauftragte. Die geprüfte Qualität jedes einzelnen Möbels ist mit einer 5-Jahres-Garantie verbrieft. Das garantieren wir als Ihr MONDO Fachhändler.

• DESIGN

Alle Designs von MONDO sind exklusiv. Sie werden von renommierten Designern und Kreativen mit viel Gefühl für die Marke entwickelt. MONDO Möbel zeichnen sich durch eine hohe Wertigkeit, emotionale Wärme, planbare Individualität und perfektionierte Funktionalität im Sinne unserer Kunden aus.

MONDO erhalten Sie nur bei uns und in ausgewählten führenden Einrichtungshäusern.

WWW.MONDO-MOEBEL.DE



INTERNATIONALE TOP-DESIGNER

Viele kreative Köpfe stehen hinter dem exklusiven Design von MONDO.
Die Designer von links nach rechts:
Kurt Beier, K. W. Göcke, Ute Bröker.



MONDO®

SCHÖNE MÖBEL. SCHÖNER LEBEN.



PREIS- UND TYPENLISTE BARHOCKERSYSTEM

AMATI

Wegen unterschiedlicher MwSt.-Sätze, Transport- und Abwicklungskosten hat außerhalb Deutschlands die jeweilige nationale Preisliste Gültigkeit.

BITTE GEBEN SIE BEI JEDER BESTELLUNG DIE EXAKTE KOMBINATION VON ELEMENTEN UND BEZUGSSTOFF AN!

Farb- und Modellabweichungen bzw. die Korrektur von irrtümlichen Angaben behalten wir uns vor.

QUALITÄT IM DETAIL

- Über 4.000 verschiedene Barhocker- Varianten erhältlich
- Vielfältige Kombinationsmöglichkeiten
- 12 Barhockergestelle erhältlich
- 2 Gestell-Materialausführungen
- 6 Gestelle sind höhenverstellbar und mit einer Drehfunktion ausgestattet, optional mit automatischer Rückstellfunktion erhältlich
- 9 verschiedene Sitzschalen erhältlich
- Vielfältige Bezugauswahl:
4 Leder-, 3 Kunstleder-, 4 Stoff- sowie 7 Mikrofaserbezüge
- Optional sind Armlehnen erhältlich
- Passende Stühle und Bänke erhältlich
- Zusätzlich als Sonderausführung erhältlich:
Mondo Amati Happy Colors: 9 zusätzliche, farbenfrohe Kunstlederbezüge



QUALITÄT

Hochwertige Materialien, sorgfältige Verarbeitung und intelligente Funktionen garantieren Ihnen dauerhaften Komfort. Innovative Techniken, zeitgemäßes Design und funktionelle Detaillösungen belegen den hohen Anspruch von MONDO.

Farb- und Modellabweichungen bzw. die Korrektur von irrtümlichen Angaben behalten wir uns vor.

MODELLBESCHREIBUNG

MONDO AMATI ist ein umfangreiches Barhockersystem mit einer großen Auswahl an Leder-, Kunstleder-, Mikrofaser- und Stoffbezügen. Durch die individuell miteinander kombinierbaren Sitzschalen und Gestelle bietet dieses System umfangreiche Gestaltungsmöglichkeiten für jeden Küchen- und Essbereich. Einige Barhocker sind aufgrund Ihrer integrierten Liftfunktion höhenverstellbar. Optional werden für alle Varianten passende Armlehnen angeboten, welche ebenso wie die Untergestelle sowohl in Edelstahl als auch in der Ausführung schwarz gepulvert erhältlich sind. Passende Bänke und Stühle aus dem dazugehörigen Bank- und Stuhlsystem runden dieses Sitzmöbel-system ab.

ERGONOMIE

- Bei Barhockern mit Lift- und Drehfunktion: Sitzhöhe verstellbar von 55-80 cm

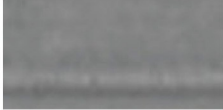


- Einige Gestelle sind optional auch mit einer Rückholmechanik erhältlich, die den Sitz automatisch in die Urposition zurückdreht

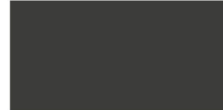


Farb- und Modellabweichungen bzw. die Korrektur von irrtümlichen Angaben behalten wir uns vor.

GESTELLAUSFÜHRUNGEN



Edelstahl
ST



schwarz gepulvert
BL

GESTELLE

Die angegebenen Maße beziehen sich nur auf die abgebildeten Gestelle.

Sitzhöhe ca. 67 cm



Gestell **59**
Kantrohr
B/H/T ca. 38/61/45 cm



Gestell **60**
Rundrohr
B/H/T ca. 38/61/45 cm



Gestell **62**
B/H/T ca. 42/61/52 cm

Sitzhöhe ca. 80 cm



Gestell **57**
Kantrohr
B/H/T ca. 38/74/45 cm



Gestell **58**
Rundrohr
B/H/T ca. 38/74/45 cm



Gestell **61**
B/H/T ca. 42/74/52 cm

Artikelnummer =
Beispiel:

Ausführung Gestell
ST

+

Gestell +
59

Bezug +
Raven

Sitzschale
S

Farb- und Modellabweichungen bzw. die Korrektur von irrtümlichen Angaben behalten wir uns vor.

GESTELLAUSFÜHRUNGEN



Edelstahl
ST



schwarz gepulvert
BL

GESTELLE

Die angegebenen Maße beziehen sich nur auf die abgebildeten Gestelle.



Gestell **51**
mit Dreh- und
Liftfunktion
B/H/T ca.
36/74/36 cm



Gestell **52**
mit Dreh- und
Liftfunktion
(Sternfuß Aluminium gebürstet
bei Ausführung Edelstahl)
B/H/T ca. 54/74/54 cm



Gestell **M53**
mit Dreh- und
Liftfunktion
B/H/T ca. 42/74/42 cm



Gestell **54**
mit Dreh- und
Liftfunktion
B/H/T ca. 42/74/42 cm



Gestell **M55**
mit Dreh- und
Liftfunktion
B/H/T ca. 40/74/40 cm



Gestell **56**
mit Dreh- und
Liftfunktion
B/H/T ca.
40/74/40 cm



Gestell **51-R**
mit Dreh-, Lift- und
automatischer
Rückstellfunktion
B/H/T ca.
36/74/36 cm



Gestell **52-R**
mit Dreh-, Lift- und
automatischer
Rückstellfunktion
(Sternfuß Aluminium gebürstet
bei Ausführung Edelstahl)
B/H/T ca. 54/74/54 cm



Gestell **M53-R**
mit Dreh-, Lift- und
automatischer
Rückstellfunktion
B/H/T ca. 42/74/42 cm



Gestell **56-R**
mit Dreh-, Lift- und
automatischer
Rückstellfunktion
B/H/T ca. 40/74/40 cm

Artikelnummer =
Beispiel:

Ausführung Gestell
ST

+

Gestell +
56

Bezug +
Raven

Sitzschale
S

Farb- und Modellabweichungen bzw. die Korrektur von irrtümlichen Angaben behalten wir uns vor.

SITZSCHALEN



Griff nur in Ausführung
Edelstahl erhältlich

Sitzschale **MZ**
mit Kontrastnaht *
B/H/T ca. 41/36/43 cm



Sitzschale **V**
B/H/T ca. 40/10/41 cm



Sitzschale **S**
mit Kontrastnaht *
B/H/T ca. 40/30/38 cm



Der Griff wird passend
zur Gestellfarbe geliefert

Keder immer in
Bezugfarbe

Sitzschale **R**
B/H/T ca. cm 40/34/38 cm



Rückansicht

Keder immer in
Stoff hellgrau

Sitzschale **P**
B/H/T ca. cm 40/36/40 cm



Der Griff wird passend
zur Gestellfarbe geliefert

Sitzschale **T**
B/H/T ca. 39/38/44 cm



Griff nur in Ausführung
Edelstahl erhältlich

Sitzschale **Y**
mit Kontrastnaht *
B/H/T ca. 40/30/38 cm



Sitzschale **X**
B/H/T ca. 38/38/41 cm



Sitzschale **W**
mit Kontrastnaht *
B/H/T ca. 39/37/41 cm

Bitte beachten Sie, dass die Griffe der Sitzschalen
nur in den angegebenen Ausführungen erhältlich sind!

Die angegebenen Maße beziehen sich nur auf die abgebildeten Sitzschalen.

Farb- und Modellabweichungen bzw. die Korrektur von irrtümlichen Angaben behalten wir uns vor.

BEZÜGE

• Kunstlederbezüge



Black
Kunstleder
schwarz
*Kontrastnaht
weiß



Grey
Kunstleder
grau
*Kontrastnaht
weiß

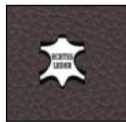


Taupe
Kunstleder
taupe
*Kontrastnaht
braun

• Lederbezüge



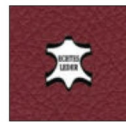
Raven
Leder
schwarz
*Kontrastnaht
weiß



Toffee
Leder
braun
*Kontrastnaht
beige



Stone
Leder
grau
*Kontrastnaht
weiß



Bordeaux
Leder
rot
*Kontrastnaht
beige

• Mikrofaser-Bezüge
(Naht immer Ton in Ton)



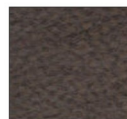
Zinc
Mikrofaser
hellgrau



Onyx
Mikrofaser
dunkelgrau



Night
Mikrofaser
carbonschwarz



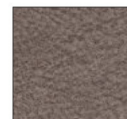
Rust
Mikrofaser
braun



Amber
Mikrofaser
bernstein-
farben



Fern
Mikrofaser
grün

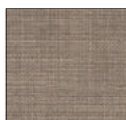


Cream
Mikrofaser
hellbraun

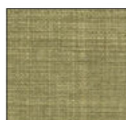
• Stoffbezüge
(Naht immer Ton in Ton)



Ruby
Stoffbezug
rot



Khaki
Stoffbezug
beige



Clover
Stoffbezug
hellgrün



Slate
Stoffbezug
steingrau

Artikelnummer =
Beispiel:

Ausführung Gestell
ST







+

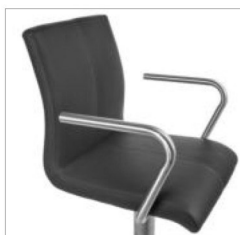
Gestell +
59

Bezug +
Raven

Sitzschale
S

Farb- und Modellabweichungen bzw. die Korrektur von irrtümlichen Angaben behalten wir uns vor.

<p>Barhocker mit Lift- und Drehfunktion</p>	<p>Sitzschale V</p>	<p>Sitzschalen: X, T, MZ, S, P, R, Y, W</p>
 ST51/BL51	<p>Kunstleder/Stoff: Mikrofaser: Leder:</p>	<p>Kunstleder/Stoff: Mikrofaser: Leder:</p>
 ST52/BL52	<p>Kunstleder/Stoff: Mikrofaser: Leder:</p>	<p>Kunstleder/Stoff: Mikrofaser: Leder:</p>
 STM53/BLM53		
 ST54/BL54	<p>Kunstleder/Stoff: Mikrofaser: Leder:</p>	<p>Kunstleder/Stoff: Mikrofaser: Leder:</p>
 STM55/BLM55		
 ST56/BL56		



Armlehnsenset für alle Barhockervarianten optional erhältlich:

AL-SET-1:
(Ausführung Edelstahl)

BL-AL-SET-1:
(Ausführung schwarz gepulvert)

Artikelnummer =	Ausführung Gestell	+	Gestell	+	Bezug	+	Sitzschale
Beispiel:	ST		59		Raven		S

Farb- und Modellabweichungen bzw. die Korrektur von irrtümlichen Angaben behalten wir uns vor.

<p><u>Barhocker mit Lift-, Dreh- und automatischer Rückstellfunktion</u></p>	<p>Sitzschale V</p>	<p>Sitzschalen: X, T, MZ, S, P, R, Y, W</p>
 <p>ST51-R BL51-R</p>	<p>Kunstleder/Stoff: Mikrofaser: Leder:</p>	<p>Kunstleder/Stoff: Mikrofaser: Leder:</p>
 <p>ST52-R BL52-R</p>	<p>Kunstleder/Stoff: Mikrofaser: Leder:</p>	<p>Kunstleder/Stoff: Mikrofaser: Leder:</p>
 <p>STM53-R BLM53-R</p>		
 <p>ST56-R BL56-R</p>	<p>Kunstleder/Stoff: Mikrofaser: Leder:</p>	<p>Kunstleder/Stoff: Mikrofaser: Leder:</p>
<div style="display: flex; align-items: center;">  <div> <p>Armlehnen-set für alle Barhockervarianten optional erhältlich:</p> <p>AL-SET-1: (Ausführung Edelstahl)</p> <p>BL-AL-SET-1: (Ausführung schwarz gepulvert)</p> </div> </div>		

Farb- und Modellabweichungen bzw. die Korrektur von irrtümlichen Angaben behalten wir uns vor.

Folgende Sitzschalen sind mit den farbenfrohen „Happy Colors-“ Bezügen erhältlich:



Sitzschale **S**
mit Kontrastnaht *
B/H/T ca. 40/30/38 cm



Sitzschale **X**
B/H/T ca. 38/38/41 cm



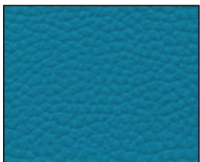
Sitzschale **Y**
mit Kontrastnaht *
B/H/T ca. 40/30/38 cm



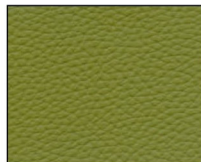
Armlehnen optional
erhältlich! (s. S. 8-10)

Passende Tresen- und Hochbänke in den „Happy Colors“-Bezügen sind auf Anfrage erhältlich!

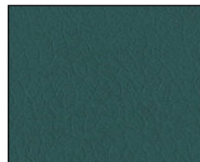
Die Sitzschalen sind mit allen Gestellen aus dem Barhockersystem kombinierbar! (s. S. 4-5)



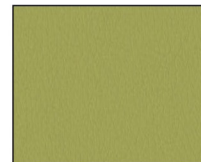
Cyan
Kunstleder türkis
*Kontrastnaht weiß



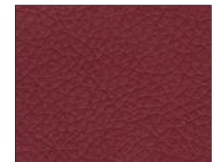
Olive
Kunstleder olivgrün
*Kontrastnaht weiß



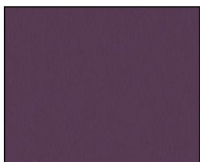
Petrol
Kunstleder petrol
*Kontrastnaht weiß



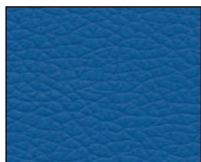
Lime
Kunstleder limettengrün
*Kontrastnaht hellgrün



Red
Kunstleder rot
*Kontrastnaht beige



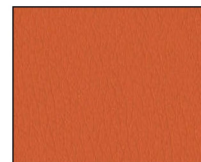
Purple
Kunstleder lila
*Kontrastnaht weiß



Blue
Kunstleder blau
*Kontrastnaht weiß



Yellow
Kunstleder gelb
*Kontrastnaht weiß



Orange
Kunstleder orange
*Kontrastnaht weiß

Preis: siehe Preis für Kunstleder aus Barhocker-Programm MONDO AMATI (s. S. 8-10)

Artikelnummer =
Beispiel:

Ausführung Gestell
ST

+

Gestell +
59

Bezug +
Lime

Sitzschale
S



MONDO®

SCHÖNE MÖBEL. SCHÖNER LEBEN.

• QUALITÄT

Der Name MONDO steht für zuverlässige Qualität. In Material, Verarbeitung, Funktion und Design folgt die gehobene Einrichtungsmarke seit vielen Jahren kontrollierten Qualitätsmaßstäben. Über die Sicherung der strengen Richtlinien wachen erfahrene MONDO Qualitätsbeauftragte. Die geprüfte Qualität jedes einzelnen Möbels ist mit einer 5-Jahres-Garantie verbrieft. Das garantieren wir als Ihr MONDO Fachhändler.

• DESIGN

Alle Designs von MONDO sind exklusiv. Sie werden von renommierten Designern und Kreativen mit viel Gefühl für die Marke entwickelt. MONDO Möbel zeichnen sich durch eine hohe Wertigkeit, emotionale Wärme, planbare Individualität und perfektionierte Funktionalität im Sinne unserer Kunden aus.

MONDO erhalten Sie nur bei uns und in ausgewählten führenden Einrichtungshäusern.

WWW.MONDO-MOEBEL.DE



INTERNATIONALE TOP-DESIGNER

Viele kreative Köpfe stehen hinter dem exklusiven Design von MONDO.
Die Designer von links nach rechts:
Kurt Beier, K. W. Göcke, Ute Bröker.

