

# vito REMAL



# Ihr Vorteil

## vito REMAL

Stuhl wahlweise starr  
oder 180° drehbar

Bezugsfarbe wählbar

Holz massiv



# REMAL

vito®



## vito REMAL

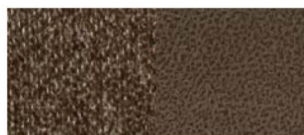
### QUALITÄT IM DETAIL

- **Esstisch** in Wildeiche massiv geölt
- mit Schweizer Kante, durchgehende Lamelle
- Tischplattenstärke ca. 40 mm aufgedoppelt
- 100 kg Flächenbelastung
- Gestell Spider, Wildeiche massiv geölt
- Maß Fußboden bis U-Kante-Zarge 720 mm
- zerlegt
- 
- **Armlehnstuhl** mit Stoffmix
- Gestell in Wildeiche massiv geölt
- Gestellvarianten starr oder mit 180° Drehfunktion
- zerlegt

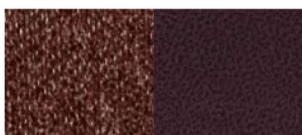
### Stofffarben



anthrazit



cappuccino



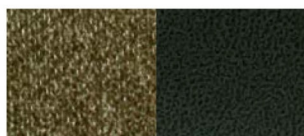
bordeaux



lichtgrau



nachtblau



oliv



## QUALITÄT

VITO Möbel erfüllen höchste Qualitätsanforderungen. Eigene VITO Qualitätsbeauftragte stellen die hohen Qualitätsstandards sicher.



Wir garantieren Qualität!

[WWW.VITO-MOEBEL.DE](http://WWW.VITO-MOEBEL.DE)

## vito REMAL



Vito REMAL ist eine moderne Essgruppe, die zur Geselligkeit einlädt. Die bequemen Armlehnstühle überzeugen mit ihrem schicken zweifarbigen Stoffmix in 6 Bezugsfarben. Die Sitzschale ruht auf einem massiv geöl-

ten Wildeiche-Gestell, das starr oder mit einer 180° Drehfunktion erhältlich ist. Der Tisch besticht durch sein markantes Spider-Gestell und die Schweizer Kante mit einer durchgehenden Lamelle.

### Tisch-Details



Schweizer Kante

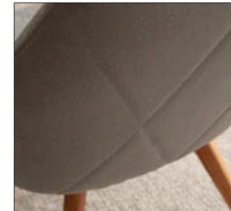


Wildeiche massiv geölt

### Stuhl-Details



Stoffmix



Rautensteppung

## Produktinformation und Qualitäts-Details




### Esstisch

- in Wildeiche massiv geölt
- mit Schweizer Kante, durchgehende Lamelle
- Tischplattenstärke ca. 40 mm aufgedoppelt
- 100 kg Flächenbelastung
- Gestell Spider, Wildeiche massiv geölt
- Maß Fußboden bis U-Kante-Zarge 720 mm
- zerlegt

### Armlehnstuhl

- Armlehnstuhl mit Stoffmix
- Gestell in Wildeiche massiv geölt
- Gestellvarianten starr oder mit 180° Drehfunktion
- zerlegt

## vito REMAL

Einzeltypen	Best.-Nr.	Preis €
 <p><b>VR14TSWE</b> B/H/T 140/76/90 cm</p> <p><b>VR16TSWE</b> B/H/T 160/76/90 cm</p> <p><b>VR18TSWE</b> B/H/T 180/76/90 cm</p>	<p>VR14TSWE</p> <p>VR16TSWE</p> <p>VR18TSWE</p>	
 <p><b>VRWAAMAN</b> anthrazit</p> <p><b>VRWAAMCX</b> cappuccino</p> <p><b>VRWAAMBO</b> bordeaux</p> <p><b>VRWAAMLG</b> lichtgrau</p> <p><b>VRWAAMNB</b> nachtblau</p> <p><b>VRWAAMOL</b> oliv</p>	<p><b>Esstisch</b> in Wildeiche massiv geölt mit Schweizer Kante, durchgehende Lamelle Tischplattenstärke ca. 40 mm aufgedoppelt, 100 kg Flächenbelastung Gestell: Spider Wildeiche massiv geölt zerlegt</p> <p><b>Polsterstuhl</b> Gestell: Wildeiche massiv geölt starr Bezug: Stoffmix (Arizona &amp; Mercury) B/H/T 58/85/65 cm</p>	<p>VRWAAMAN</p> <p>VRWAAMCX</p> <p>VRWAAMBO</p> <p>VRWAAMLG</p> <p>VRWAAMNB</p> <p>VRWAAMOL</p>
 <p><b>VRWBAMAN</b> anthrazit</p> <p><b>VRWBAMCX</b> cappuccino</p> <p><b>VRWBAMBO</b> bordeaux</p> <p><b>VRWBAMLG</b> lichtgrau</p> <p><b>VRWBAMNB</b> nachtblau</p> <p><b>VRWBAMOL</b> oliv</p>	<p><b>Polsterstuhl</b> Gestell: Wildeiche massiv geölt mit Drehfunktion 180° Grad Bezug: Stoffmix (Arizona &amp; Mercury) B/H/T 58/85/65 cm</p>	<p>VRWBAMAN</p> <p>VRWBAMCX</p> <p>VRWBAMBO</p> <p>VRWBAMLG</p> <p>VRWBAMNB</p> <p>VRWBAMOL</p>